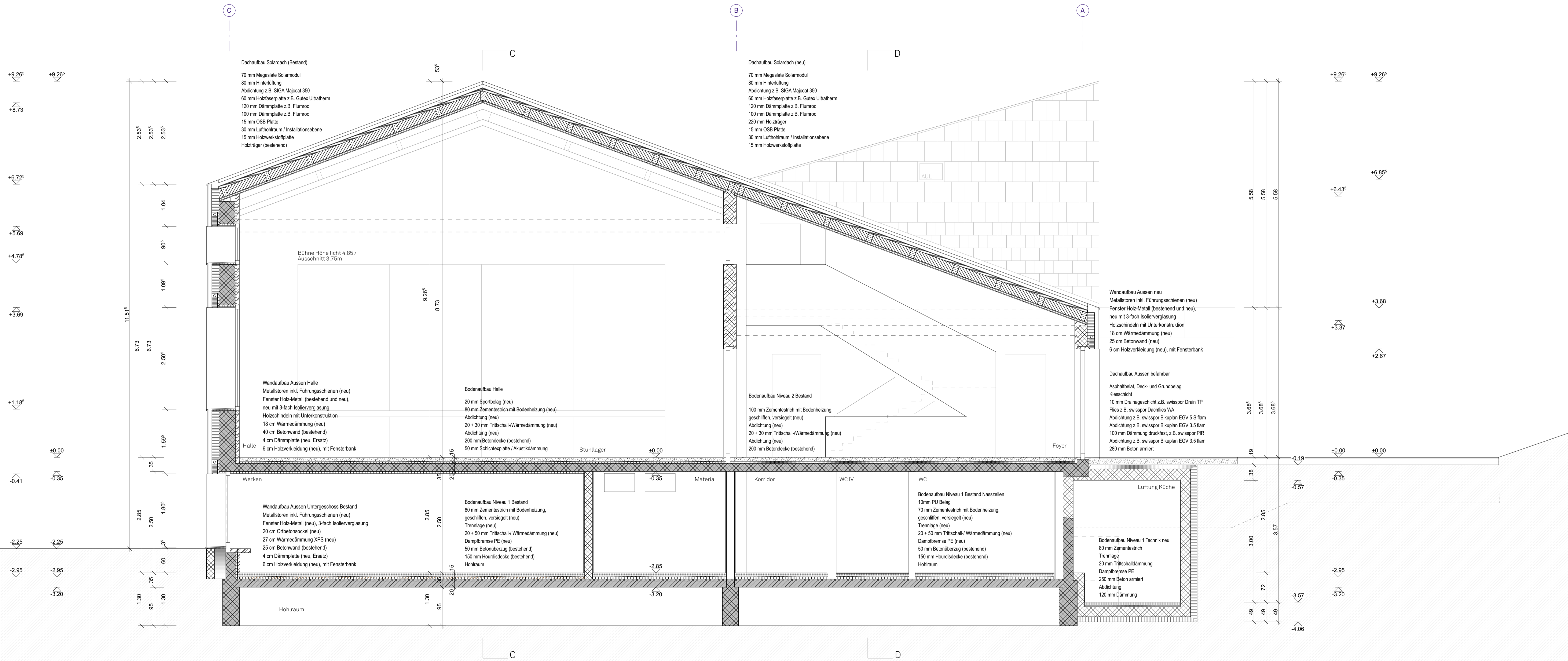
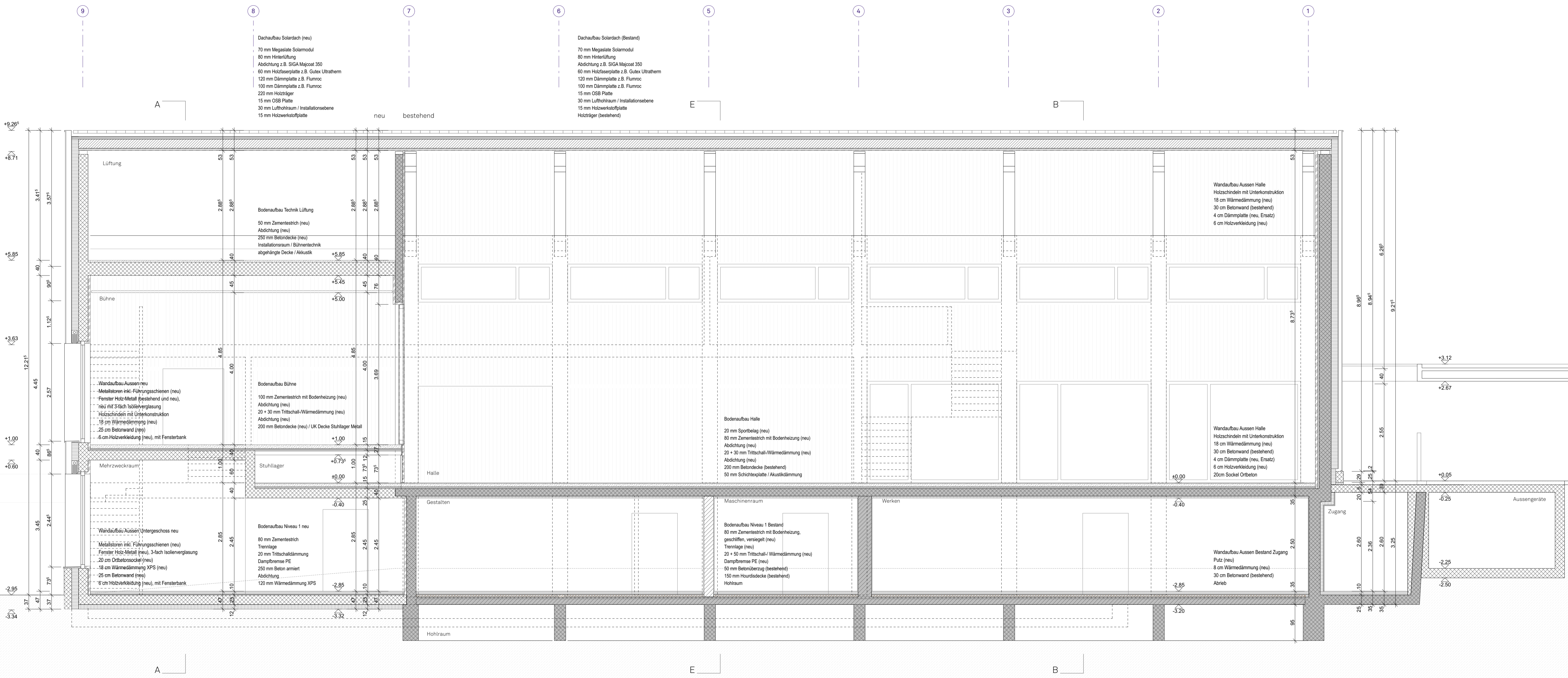


Schnitt A - A Querschnitt Neubau: Bühne



Schnitt B - B Querschnitt Neubau + Bestand: Halle und Foyer



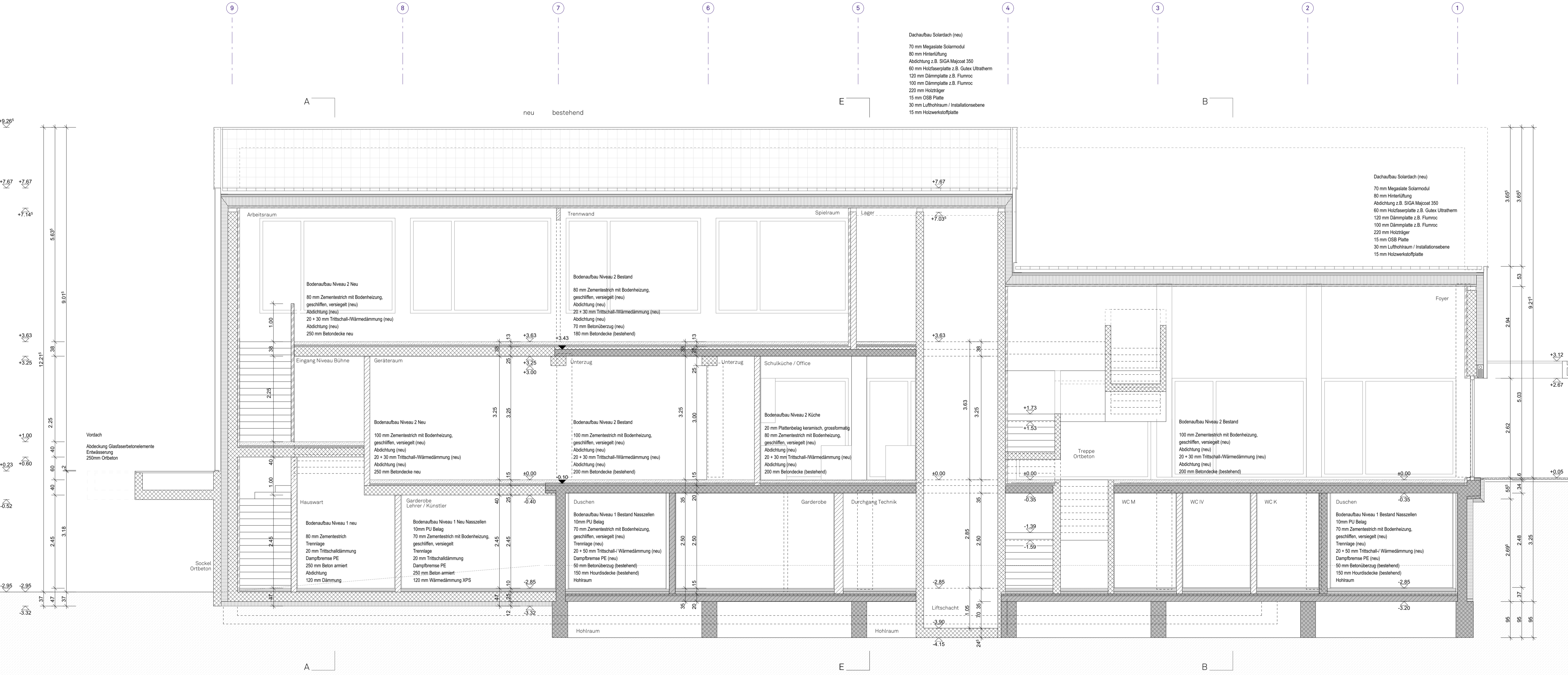
Schnitt C - C Längsschnitt Neubau + Bestand: Bühne und Halle



Andreas Heerle
Atelier für Architektur
Kasernenplatz 2
6003 Luzern
041 240 65 65
atelier@ahaa.ch
www.ahaa.ch

Erweiterung Schulanlage Flüfli
Schulhaus Flüfli, Chliemoss, 6173 Flüfli
Gemeinde Flüfli
Schnitt C-C
Bauprojekt

+/- 0.00 890.24 m
Projekt nr 2103
Plan nr 2103-32-2003
Erstellt 02.09.2022
Maßstab 1:50
Format 84,0x59,4
Gezeichnet mro
Korrigiert 05.06.2023



Schnitt D - D Längsschnitt Neubau + Bestand: Küche und Foyer

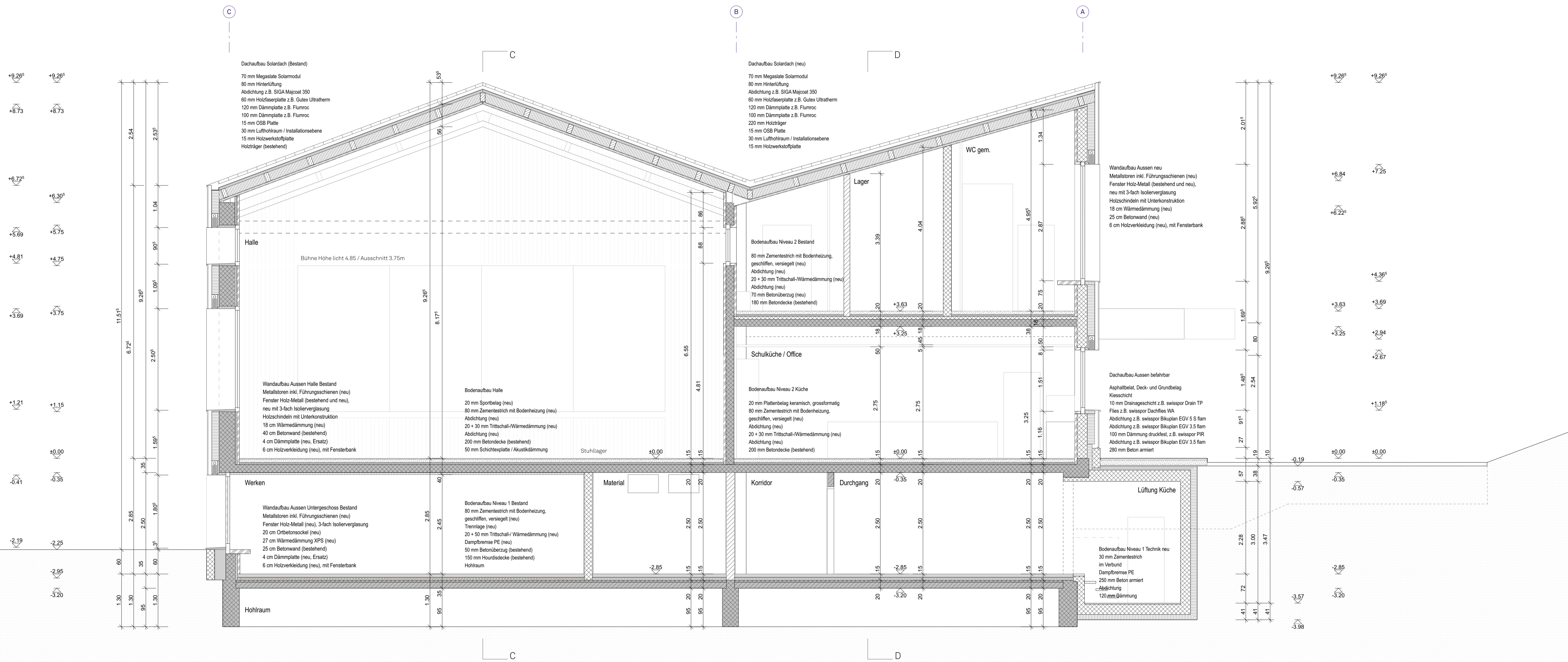


Andreas Heerle
Atelier für Architektur
Kasernenplatz 2
6003 Luzern
041 240 65 65
atelier@aha.ch
www.aha.ch

Erweiterung Schulanlage Flüfli

Schulhaus Flüfli, Chliemoos, 6173 Flüfli
Gemeinde Flüfli
Schnitt D-D
Bauprojekt

+/- 0.00 890.24 m
Projekt nr 2103
Plan nr 2103-32-2004
Erstellt 02.09.2022
Maßstab 1:50
Format 84,0x59,4
Gez. mro
Korr. 05.06.2023



Schnitt E - E Querschnitt Neubau + Bestand: Tagesstruktur und Küche



Andreas Heierle
 Atelier für Architektur
 Kasernenplatz 2
 6003 Luzern
 041 240 65 65
 atelier@ahaa.ch
 www.ahaa.ch

Erweiterung Schulanlage Flüfli
 Schulhaus Flüfli, Chliemoos, 6173 Flüfli
 Gemeinde Flüfli
 Schnitt E-E
 Bauprojekt

+/- 0.00 890.24 m
 Projekt nr 2103
 Plan nr 2103-32-2005
 Erstellt 02.09.2022
 Maßstab 1:50
 Format 84,0x59,4
 Gez. mro
 Korr. 05.06.2023